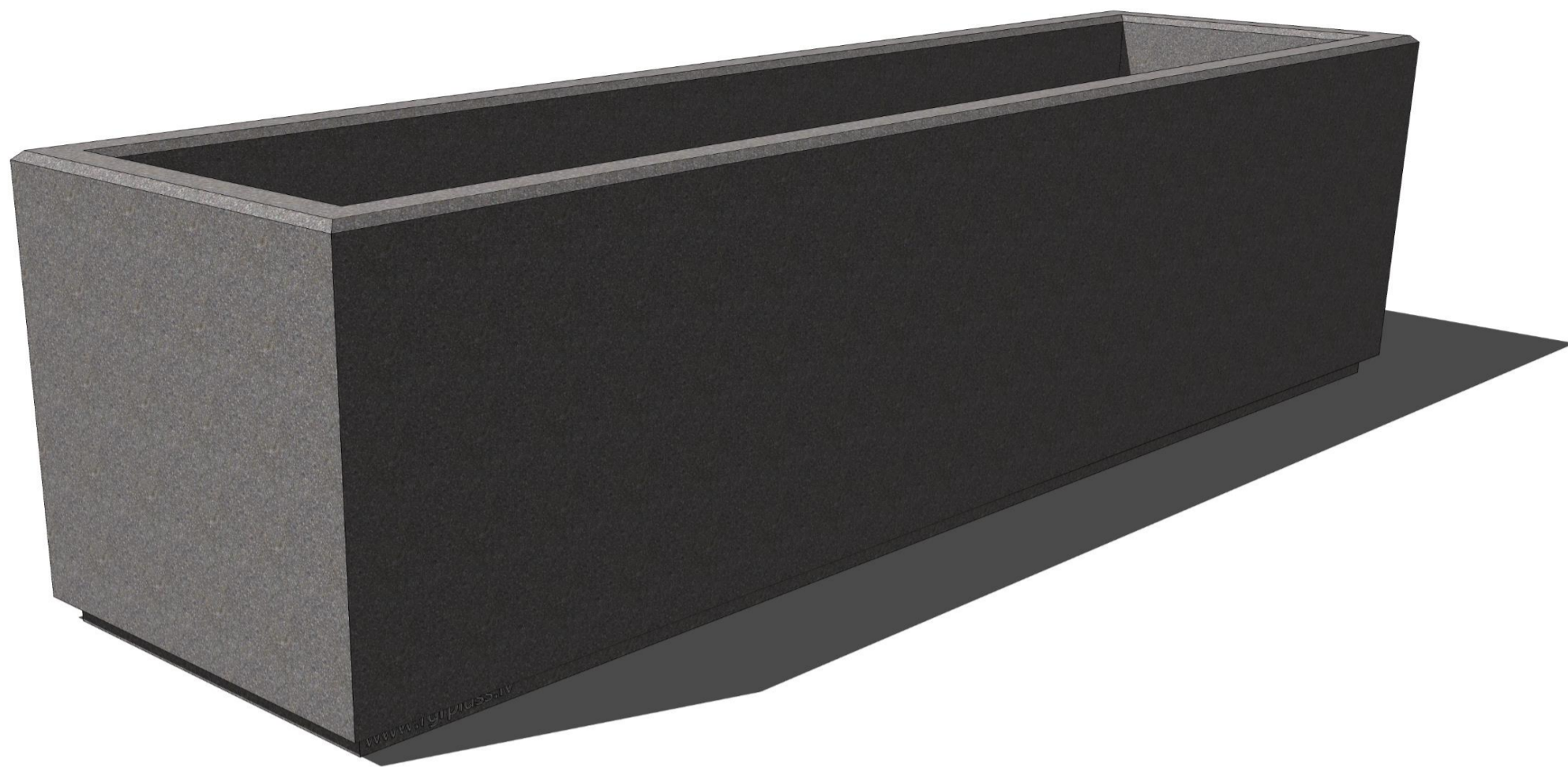
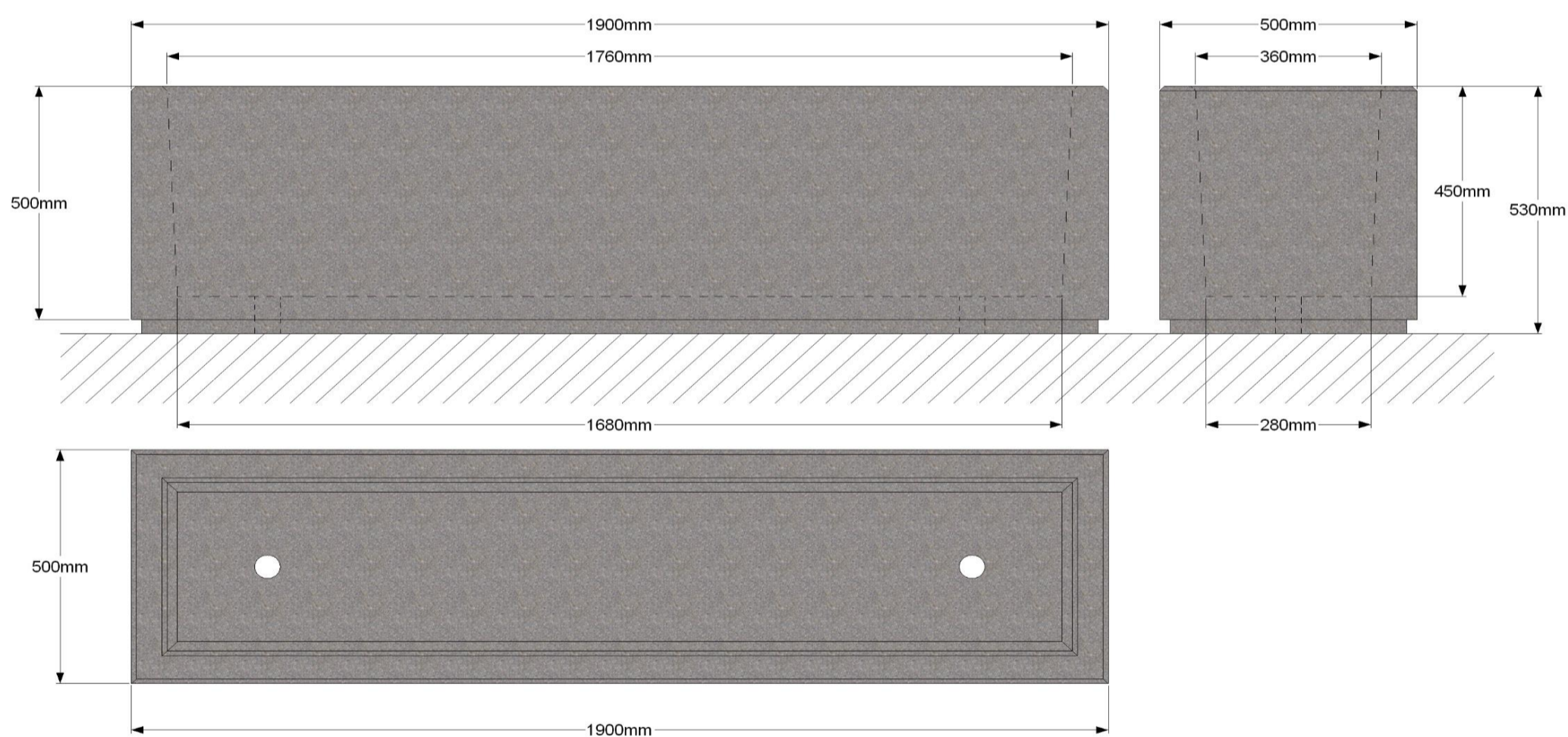


Salizturīgs betona puķu pods. Puķu podi ir ļoti svarīgs elements dārza noformējuma procesā. Tie izpilda estētisku un dekoratīvu funkciju. Puķu podi, kas novietoti nelielās grupās, noteikti pasvītros Jūsu stilu un smalko gaumi.



Izmēri:



Ar epoksīda apdari



Pamatkonstrukcija:

Betons - salizturīgs betons, pelēkā tonī.

- iespējams pasūtīt betona puķupodu krāsotu
- iespējams pasūtīt betona puķu podu apstrādātu ar dekoratīvo apdari

Svars 450.kg
Tilpums 250.litri