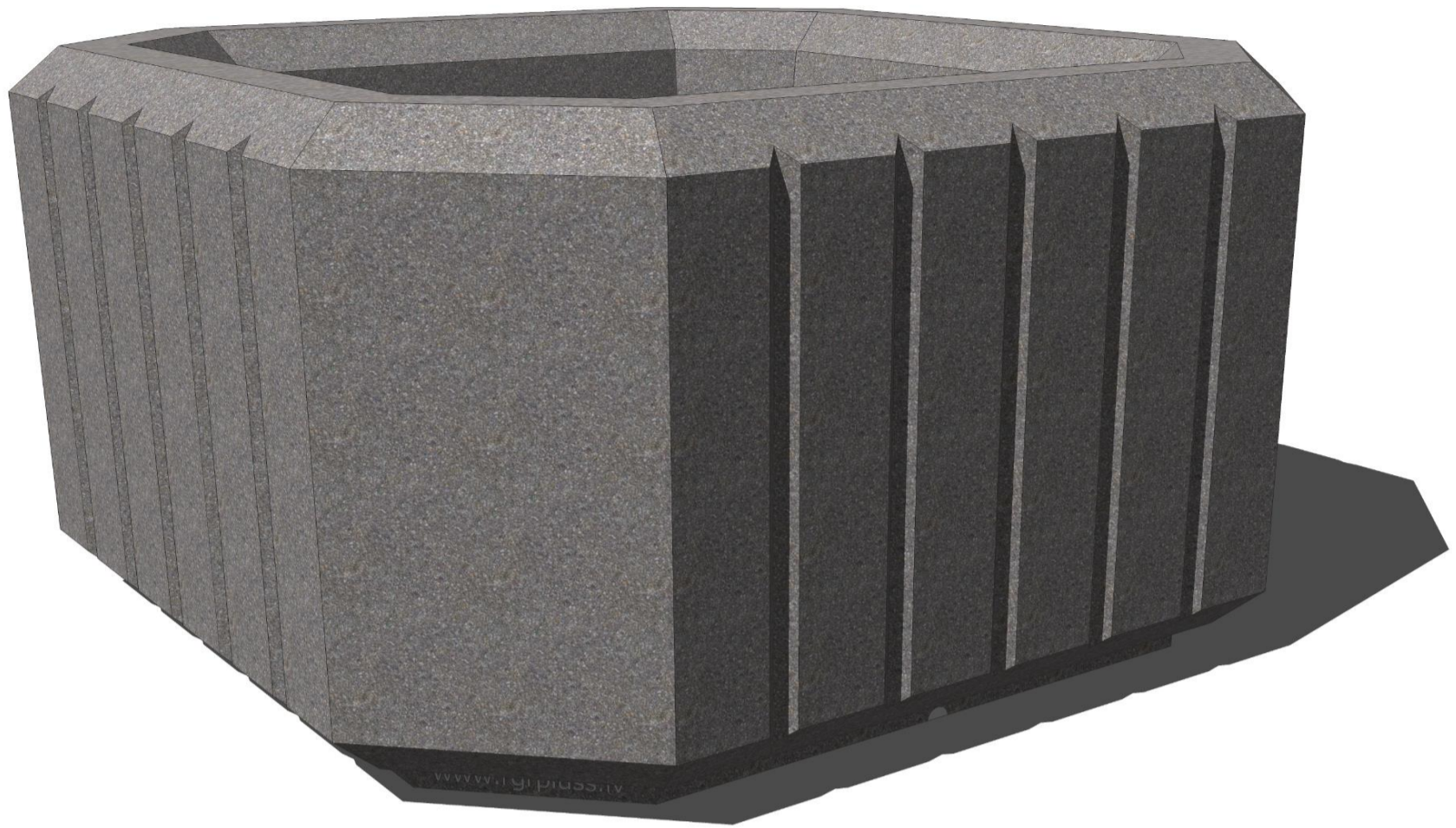
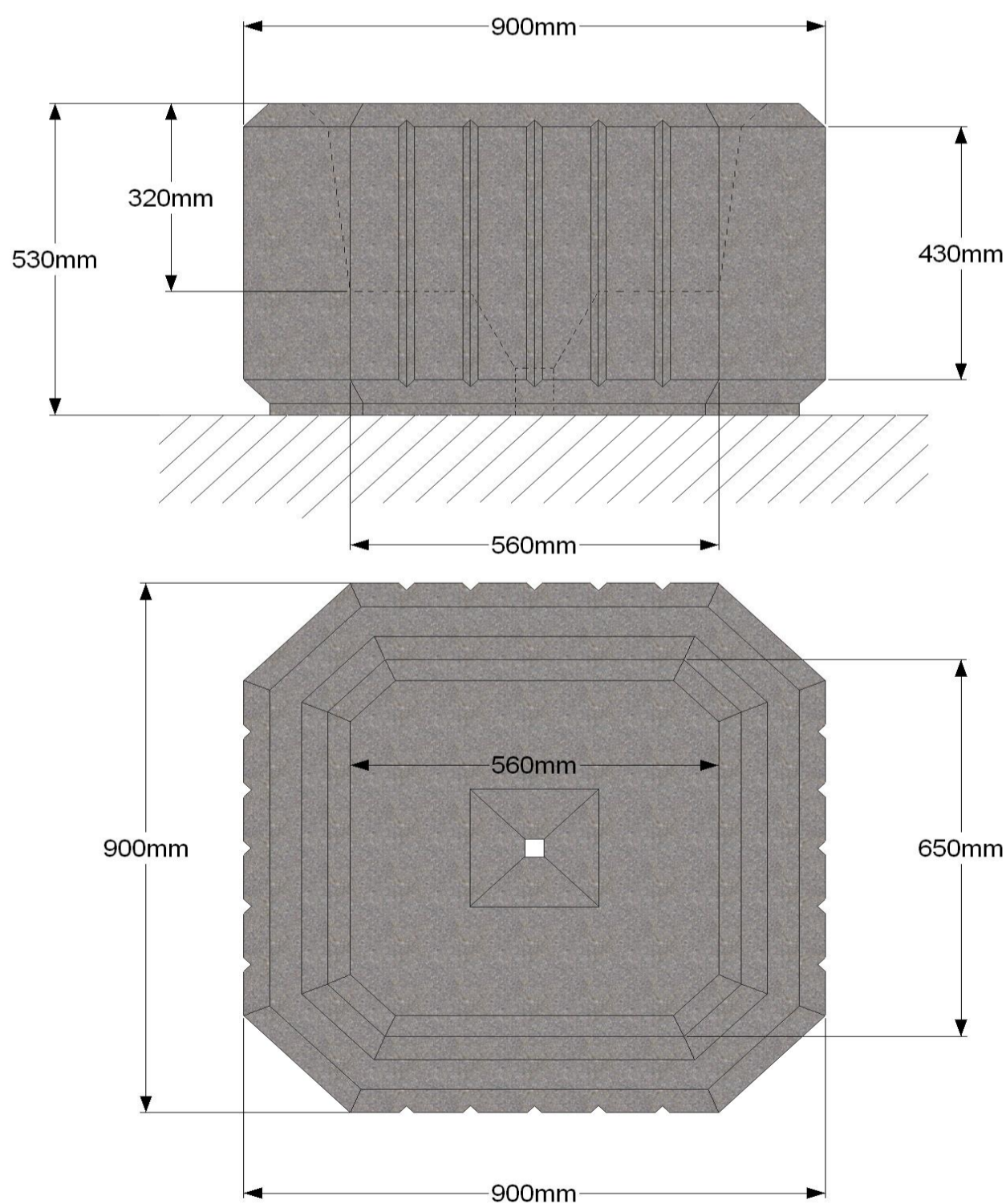


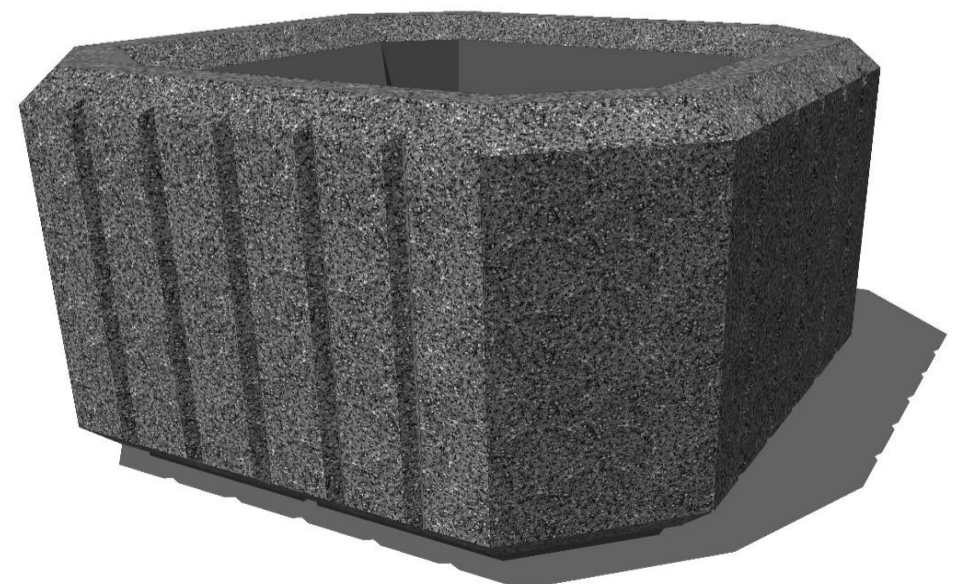
Salizturīgs betona puķu pods. Puķu podi ir ļoti svarīgs elements dārza noformējuma procesā. Tie izpilda estētisku un dekoratīvu funkciju. Puķu podi, kas novietoti nelielās grupās, noteikti pasvītros Jūsu stilu un smalko gaumi.



Izmēri:



Ar epoksīda apdari



Svars 600.kg
Tilpums 80.litri

Pamatkonstrukcija:

Betons - salizturīgs betons, pelēkā tonī.

- iespējams pasūtīt betona puķupodu krāsotu
- iespējams pasūtīt betona puķu podu apstrādātu ar dekoratīvo apdari